

# МАРШРУТ ПОСТРОЕН: Как мы обучаем наших продавцов

**АНАИТ ГОВОРИНА**  
Директор департамента по работе  
с персоналом,  
ПАО «ЛК «Европлан»  
30 октября 2025 г.

ДОБРО ПОЖАЛОВАТЬ!



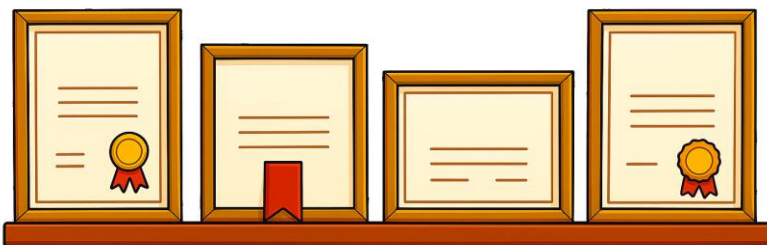
# НАШИ НОВОСТИ

# УТРО

КОРПОРАТИВНЫЙ УНИВЕРСИТЕТ

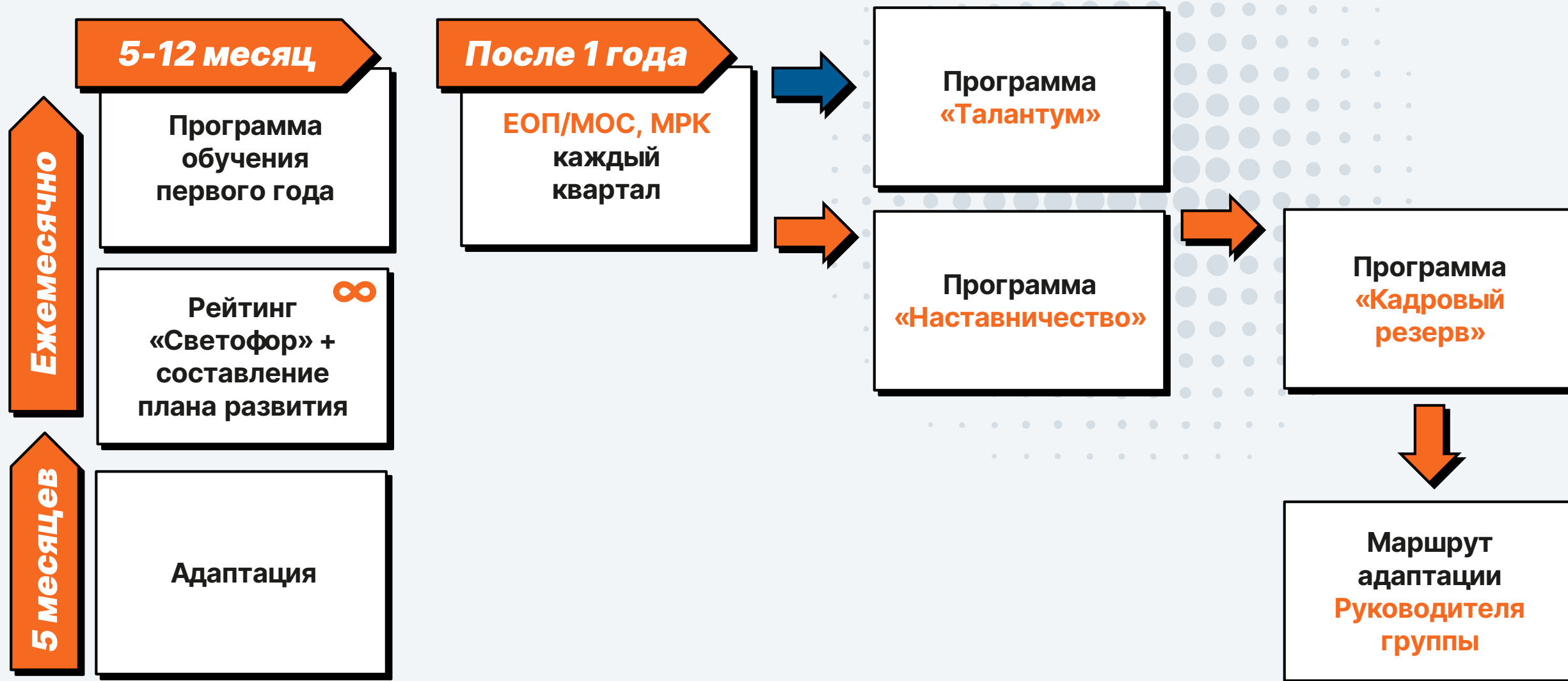


- **1 место** в общероссийском конкурсе «Коучинг в организациях»
- **3 место** в рейтинге ИТ-работодателей в категории 1000-5000 сотрудников на Habr.ru
- **3 место** согласно рейтингу работодателей от HeadHunter
- Сертификат Happy Job **«Отличное место для работы»** по итогам исследования 2025 г., проведённого среди сотрудников для оценки и развития позитивной и продуктивной рабочей среды.
- **«Высокий результат»**, вторая группа, в рейтинге работодателей РБК в 2024 году



Европлан стал победителем в Первой общероссийской премии «Коучинг в организациях» в 2023 году, в номинации «Модель внедрения коучинга в организации». ТОП-3 ИТ-работодателей по версии «ХабрКарьеры»: среди больших компаний (1000-5000 сотрудников), 2023. ТОП-3 работодателей в отрасли «Финансы, страхование и аудит» по версии hh.ru: среди крупных компаний (1001-5000 сотрудников). «Отличное место для работы» — сертификация проведена Happy Job на основании внутреннего исследования компании ПАО «ЛК «Европлан», сентябрь 2024.

# НАША СИСТЕМА ОБУЧЕНИЯ, ОЦЕНКИ И РАЗВИТИЯ



# ЧТО ВКЛЮЧАЕТ МАРШРУТ АДАПТАЦИИ

## Обучение:

- Контрольные точки (периоды адаптации)
- Регулярные встречи План/Факт/ОС
- Самостоятельное изучение в удобное время (24/7)
- «Живое обучение» (мини-тренинги)
- Автовебинары (24/7)
- Анализы и срезы знаний
- Полевые сопровождения
- Общее мероприятие для всех новичков компании

## Бизнес-результаты:

- Список активностей и задач, которые должен выполнен на ИС (в разбивке по КТ)
- Измеримые показатели эффективности

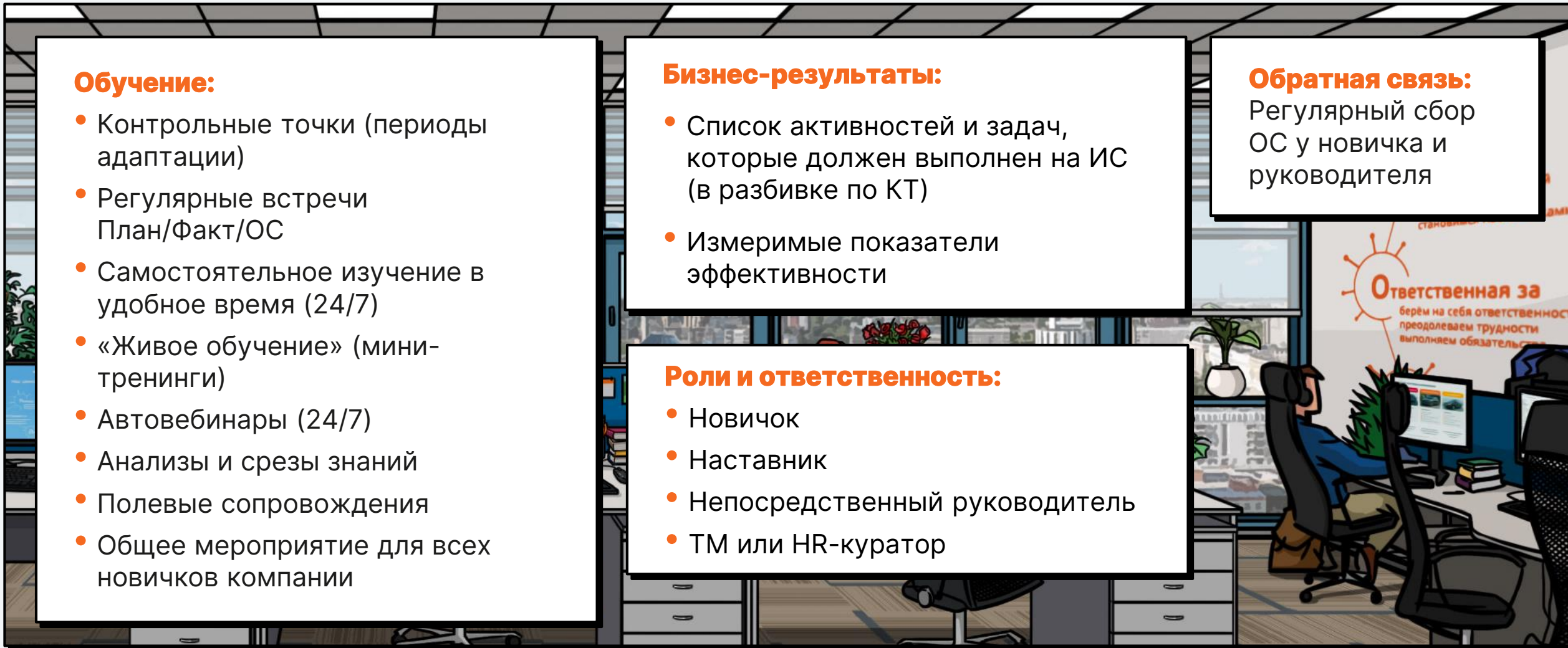
## Роли и ответственность:

- Новичок
- Наставник
- Непосредственный руководитель
- ТМ или HR-куратор

## Обратная связь:

Регулярный сбор ОС у новичка и руководителя

Ответственная за берем на себя ответственность преодолеваем трудности выполняем обязательства



# КАК ЭТО У ИГРЕКОВ

## Маршрут адаптации эксперта по прямым продажам (МПП ДКС)

Обновлено 17 октября 2025, 12:29

### Привет!

На этой странице ты узнаешь, как будет проходить твоя адаптация в Компании.

Тебе будут постоянно помогать: твой непосредственный **руководитель**, **наставник** и **тренинг-менеджер**.

Впереди несколько месяцев обучения, погружение в работу и первые успехи.

А чтобы было ещё интересней, ты будешь получать **награды** и **подарки** за каждое новое достижение!

### Что включает маршрут:

- **бизнес-результаты** (показатели по продажам, которые тебе нужно достичь).
- **материалы для самостоятельного изучения** (читай в любое удобное время и готовься к практике);
- **встречи** (часть нужно назначить самому, часть назначит руководитель и РГ ТМ дивизиона);
- **практикумы и мини-тренинги** (практические занятия с тренером, перед занятием ознакомься с теоретическим материалом).

### Полезные ссылки:

- [Заполнение бизнес-результатов](#)
- [Как использовать Маршрут адаптации](#) ( [короткое видео](#) / [подробная статья](#) )
- [Расписание практикумов и МТ](#)
- [Материалы для практикумов и МТ](#)
- [Анкета обратной связи](#)
- [Полезные вебинары](#)
- [Вестник изменений](#)
- [Задачи руководителя по адаптации новичка](#)
- [Схема лизинговой сделки \(~3 мин.\)](#)

## Твой первый рабочий день

### Мы ждали именно тебя!

- Уже подготовили комфортное рабочее место, современное оборудование и много полезных канцелярских принадлежностей.
- Наша техническая служба создала для тебя корпоративную учётную запись (логин и временный пароль). Они отправлены руководителю.
- Руководитель проведёт для тебя экскурсию по офису и познакомит с коллегами.

### Познакомься с компанией:

- [Европлан - это мы!](#) (~15 мин.)
- [История успеха длиной в 25 лет](#) (~30 мин.)
- [Наши крутые показатели и достижения](#) (~15 мин.)
- [Наши рейтинги и положение на рынке](#) (~15 мин.)
- [Что мы предлагаем клиентам](#) (~30 мин.)
- [Наши ценности и уникальная корпоративная культура](#) (~6 мин.)
- [Наша оргструктура](#) (~6 мин.)
- [Стратегические цели компании](#)
- [Мы - за экологию! Как Европлан помогает природе](#) (~15 мин.)
- [Европлан для людей! Наш вклад в развитие общества](#) (~15 мин.)

### Сделай первые шаги европлановца:

- Получи **электронный пропуск** (всегда носи его с собой и никому не передавай).
- Поменяй **пароль для входа** в рабочую учётную запись.
- Создай **подпись для писем** в Outlook.
- Подпишись на наш телеграм-канал: [Европлан в теме @Telegram](#)

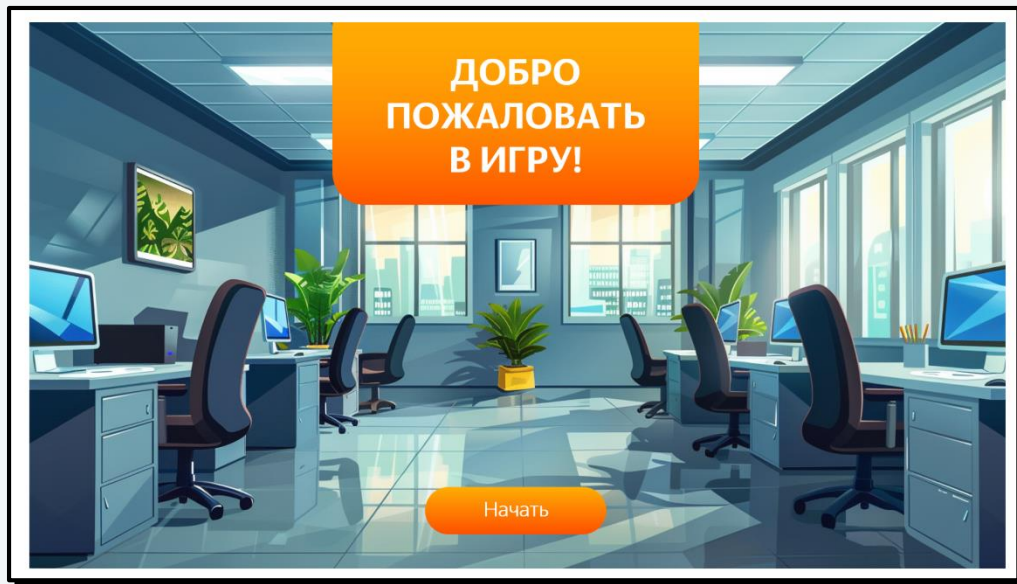


- Запишись на тренинг-игру "Нам по пути!"

### Поздравляем с успешным стартом!

Ты получаешь **фирменную сумку** с полезным мерчем и **кружку с логотипом** компании. Подарки ты можешь забрать у своего руководителя.

# КАК ЭТО У ЗУМЕРОВ



### Выбор Помощника

Прочитай описание и выбери персонажа, который будет твоим Помощником.

Привет, я Ева!  
Мне 24, я в Европлане уже 3 года, это моя первая работа. Пришла на должность специалиста, а сейчас уже Главный эксперт.

**ВЫБРАТЬ**

Привет, я Сергей!  
Мне 28 лет, я Ведущий эксперт, лучший сотрудник по продажам за 2023 год. У меня есть жена, сынишка и хаски по имени Джонни.

**ВЫБРАТЬ**

Привет, меня зовут Яджи Пити!  
Меня создали всего год назад, но я знаю о Европлане почти всё. Я умею отвечать на вопросы, придумывать идеи и даже рисовать картинки.

**ВЫБРАТЬ**

Я рада, что ты выбрал именно меня! Сейчас расскажу, что будет в Игре.

### В игре будет 6 уровней.

Мы называем это **Контрольные точки**. Каждый уровень нужно пройти за определённое время:

- **Базовый уровень:** 10 рабочих дней
- **Уровень 1:** 10 рабочих дней
- **Уровень 2:** 10 рабочих дней
- **Уровень 3:** 10 рабочих дней
- **Уровень 4:** 1 месяц
- **Уровень 5:** 1 месяц

Уровни будут открываться последовательно. На каждом тебя ждут призы!

### На каждом уровне будут:

- **материалы для самостоятельного изучения** (читай в удобное время и готовься к практике);
- **практикумы и мини-тренинги** (занятия с тренером);
- **встречи** (часть нужно назначить самому, часть назначит руководитель или тренер);
- **реальная работа с клиентами** (руководитель расскажет тебе, каких показателей тебе нужно достичь, чтобы успешно завершить Игру).

### Призы и развлечения:

Чтобы тебе было интересно работать и играть, на каждом уровне ты будешь получать:

- **награды** (мы называем их ачивки);
- **подарки и призы** за каждое новое достижение;
- а также **доступы к разнообразным развлечениям**, которые проводятся каждый день.

### Меню Игры:

Чтобы тебе было легко ориентироваться:

**Главная**

**Ачивочная**

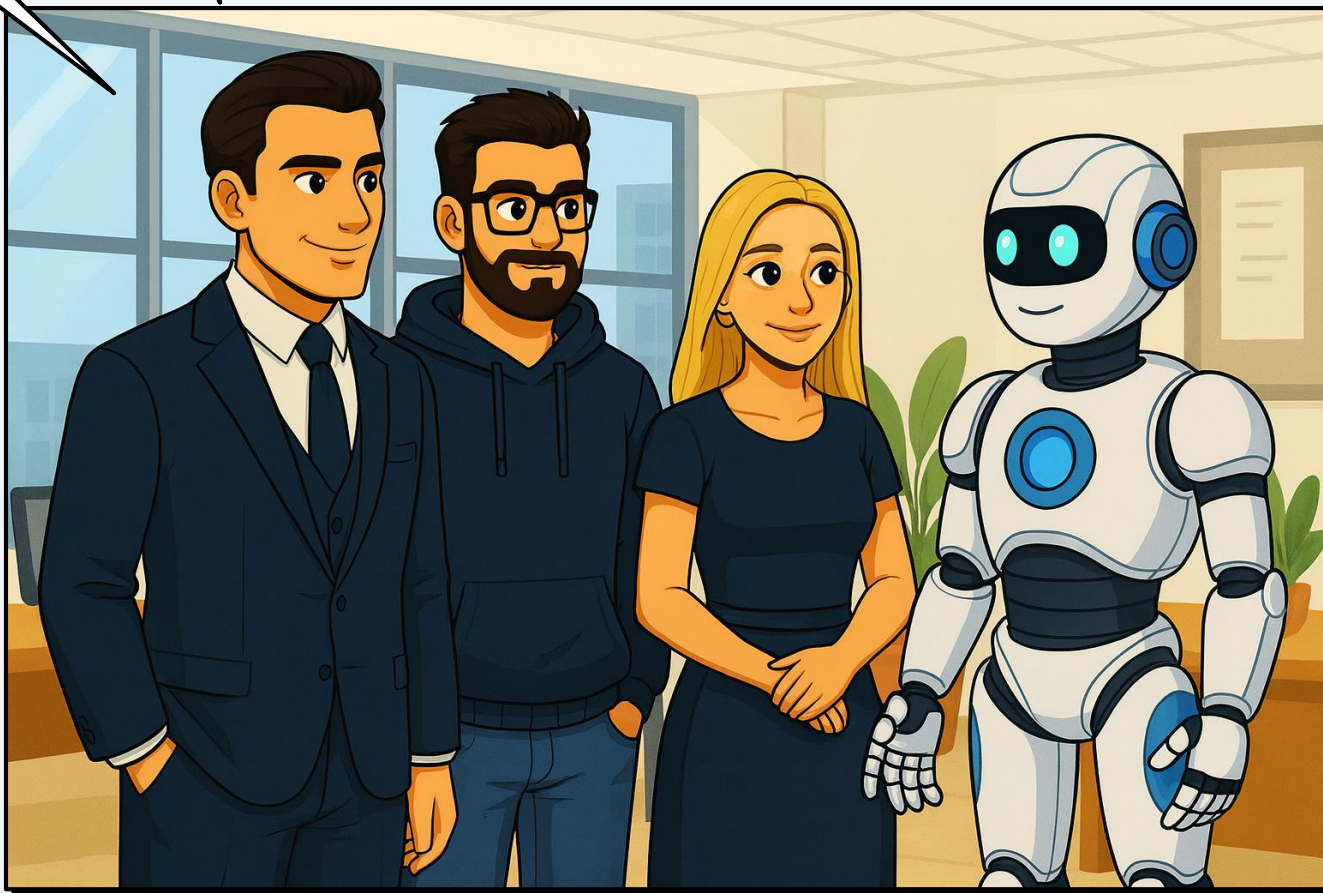
**Развлечения**

**Призы**

Ты готов? Тогда начинаем!

**СТАРТ**

	<b>СОНЯ</b>	<b>БЕЗ КРИТА</b>	<b>БЫВАЛЫЙ</b>	<b>ОДУВАНЧИК</b>	<b>ПОМОГАТОР</b>
	<b>БЫВАЛЫЙ</b>	<b>ЛАЙФХАКЕР</b>			
	<b>БЫВАЛЫЙ</b>	<b>СОНЯ</b>	<b>БЕЗ КРИТА</b>		



## ЧТО В ПЛАНАХ

- **Внедрение ИИ-агентов** (чат-ботов) для ответов на вопросы новичков (Яндекс AI Studio)
- **Оценка с помощью ИИ записей звонков** менеджеров (Яндекс SpeechSense)



# МЫ ГОТОВЫ ДЕЛИТЬСЯ ЭКСПЕРТИЗОЙ

Проводим обучение по направлениям:

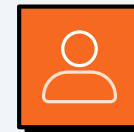
## Школа лидера

Более 20 программ для развития стратегического и системного мышления, эмоциональной компетентности и устойчивости, межличностной коммуникации и управления изменениями



## Школа руководителя

Более 300 часов обучения для эффективного управления командой. Учим планировать и принимать решения, ставить задачи и делегировать, мотивировать и развивать, достигать результата и менять корпоративную культуру



## Школа продавца

Делимся 26-летним опытом продаж: помогаем выстраивать прочные отношения с клиентами, повышать конверсию и средний чек, увеличивать лояльность. Несколько уровней обучения — от новичка до профессионала



## Консалтинг в сфере управления персоналом

Делимся экспертизой в управлении персоналом. Разбираем лучшие практики, помогаем выстраивать взаимодействие с сотрудниками от найма до выходного интервью



# УЗНАЙТЕ БОЛЬШЕ ПРО УТРО



Более 50 программ обучения



Telegram-канал  
с бесплатными материалами