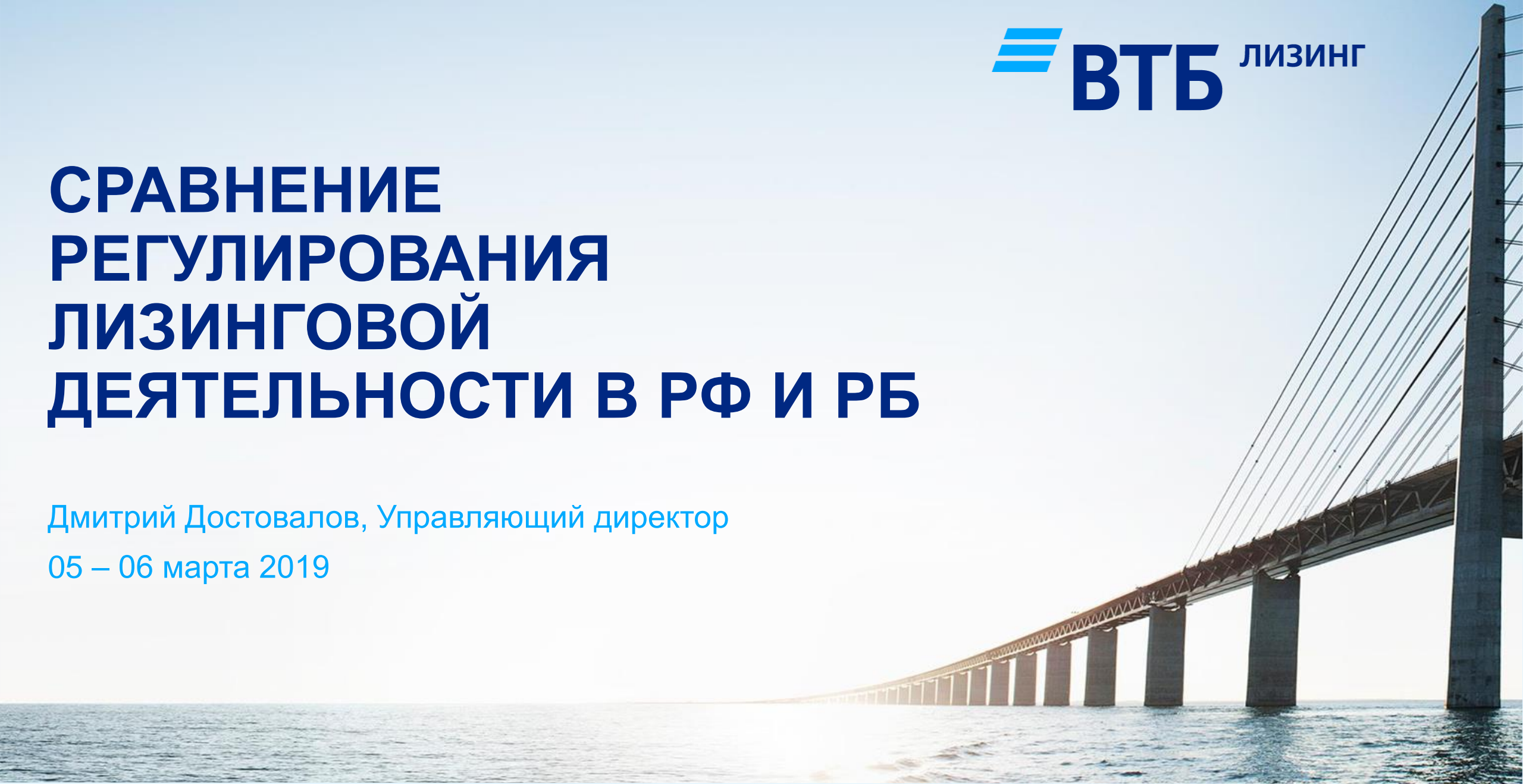


СРАВНЕНИЕ РЕГУЛИРОВАНИЯ ЛИЗИНГОВОЙ ДЕЯТЕЛЬНОСТИ В РФ И РБ

Дмитрий Достовалов, Управляющий директор

05 – 06 марта 2019



СРАВНЕНИЕ РЕГУЛИРОВАНИЯ ЛИЗИНГА РБ/РФ

Критерий	Республика Беларусь	Российская Федерация
Правовая природа лизинга	Аренда	Аренда есть проект ГК по переводу лизинга в статус финансирования
Регулятор	НБ РБ	Отсутствует планируется ЦБ РФ
Субъекты регулирования	Все компании и банки, заключающие более 3 договоров лизинга в год	Планируется: Специальные субъекты лизинговой деятельности
Ведение реестра	Да, банкам не требуется включаться в реестр	Планируется общий для компаний и банков
Регулирование собственных средств	Регулируется только размер уставного капитала не менее 125 000 BYN	Планируется регулирование размера собственных средств, рассчитанных по методике ЦБ РФ сумма должна составлять более 70 млн рублей при активах более 500 млн рублей, более 20 млн рублей при активах менее 500 млн рублей (есть переходный период)
Схожие плюсы лизинга	<ul style="list-style-type: none"> Лизинговый платеж относится на себестоимость Наличие ускоренной амортизации ПЛ 	
Схожие проблемы лизинга	<ul style="list-style-type: none"> Невозможен повторный лизинг Экспортный лизинг – ответственность лизингодателя за репатриацию выручки 	
Отличия лизинга	<ul style="list-style-type: none"> Отсутствует механизм инкассо При расторжении лизинга и изъятии ПЛ все уплаченные лизинговые платежи не возвращаются лизингополучателю 	<ul style="list-style-type: none"> Механизм инкассо есть, но слабо развит (план - включить справку из банков в список документов) При расторжении лизинга и изъятии ПЛ действует пленум № 17 ВС РФ от 2014 года, рассчитывается сальдо встречных обязательств, ЛД может быть вынужден вернуть часть ранее оплаченных платежей ЛП



СПАСИБО!